

RESULTATS JUILLET 2013

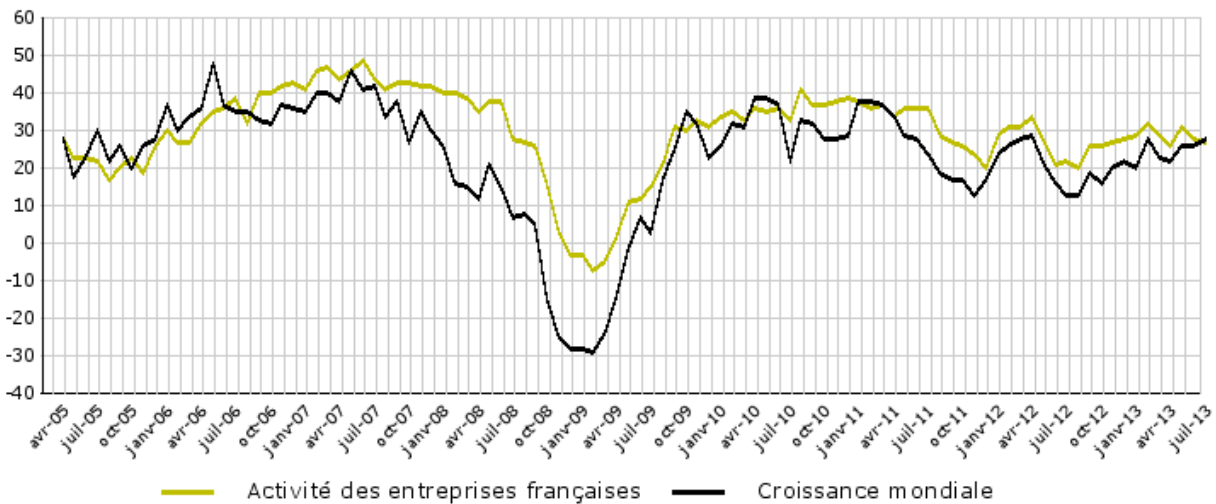
**En juillet, les perspectives à un an de la conjoncture mondiale et des entreprises françaises restent bien orientées. La tendance à la reprise se confirme dans l'Union européenne.**

*In July, one year expectations of both global economy and French companies, remain well oriented. The recovery trend is confirmed in the European Union.*

	Moyenne 1 an	Moyenne 6 mois	Mars 13	Avril 13	Mai 13	Juin 13	Juillet 13
<b>Activité des entreprises françaises / Monde</b> (Perspective à 1 an)	27	29	29	26	31	28	27
<b>Croissance mondiale</b> (Perspective à 1 an)	22	26	23	22	26	26	28

## Perspectives à un an de la conjoncture mondiale et de l'activité des entreprises françaises

*Global economy and French firm's activity in the world's one year forecast*



Les résultats de juillet confirment ceux de juin. La conjoncture mondiale reste bien orientée sans retrouver les niveaux élevés de 2010-2011. Les anticipations par zone géographique continuent de se redistribuer. L'optimisme prévaut en Asie et en Amérique du Nord. Le redressement des perspectives dans l'Union européenne semble ferme, notamment en Europe du Nord et en Europe de l'Ouest. En revanche l'Afrique et surtout l'Amérique latine refluent.

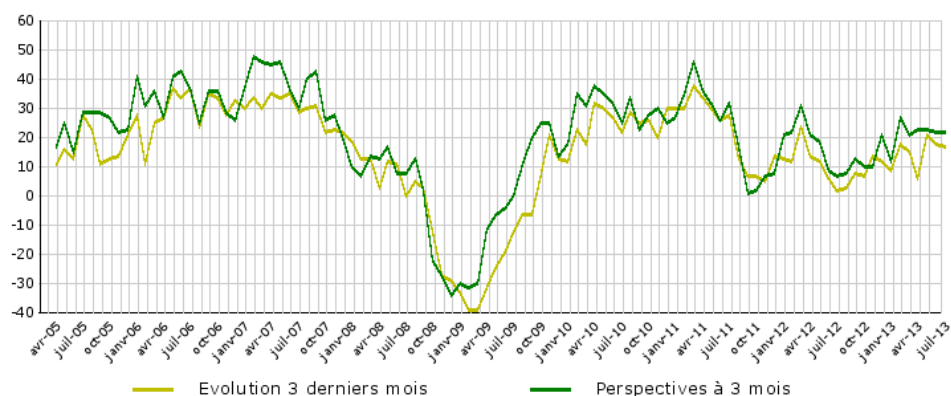
Pour leurs perspectives personnelles à un an, les entreprises françaises fournissent des indications similaires mais moins contrastées. L'Asie reste la zone la plus dynamique, l'Europe se redresse et l'Amérique latine se replie.

*July results are confirming those of June. Global economy remains well oriented, but does not recover 2010-2011 high levels. Expectations by areas continue to evolve. Optimism prevails in Asia and North America. The recovery of perspectives in the European Union looks strong, especially in Northern and Western Europe. However, Africa and even more Latin America, are declining.*

*For their own one year perspectives, French companies are providing similar, though less contrasted, indications. Asia remains the most dynamic area, Europe is recovering and Latin America is setting back.*

## Evolutions récentes et perspectives à 3 mois de l'activité des entreprises françaises

### Recent developments and three month forecast for French firm's activities



La tendance de l'activité récente est toujours dans l'ensemble positive. Stable à bon niveau en Asie, elle reste positive en Amérique du Nord et semble renouer avec la croissance en Europe. En revanche l'évolution en Afrique et en Amérique latine est négative.

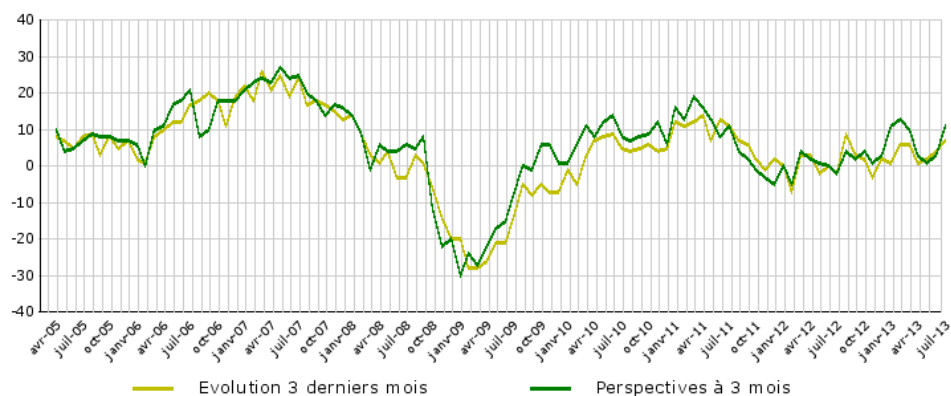
Les perspectives d'activité à court terme laissent attendre une confirmation de ces tendances, notamment pour la sortie de récession en Europe. Le fort repli au Proche et Moyen-Orient traduit les troubles politiques dans la zone.

*Recent activity's trend remains positive as a whole. Stable and at a good level in Asia, it remains positive in North America and seems to return to growth in Europe. However, the evolution in Africa and Latin America is negative.*

*Short term activity's perspectives let us expect a confirmation of those trends, especially regarding the end of recession in Europe. The strong setback in the Near and Middle East is reflecting the political troubles in the area.*

## Evolutions récentes et perspectives à 3 mois de l'investissement

### Recent developments and 3 month forecast for investment

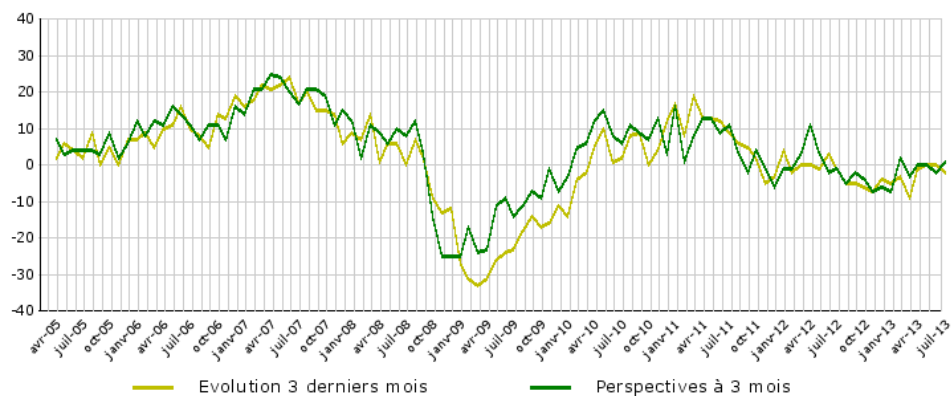


L'investissement des entreprises françaises dans le monde progresse très modérément. La prudence reste la règle. L'Amérique du Nord est la zone la plus favorable mais le redressement en Europe, notamment en Europe de l'Est, est sensible et de bon augure pour la solidité de la reprise. Ces tendances devraient se poursuivre, dans les prochains mois.

*Investment of French companies in the world is growing very moderately. Caution remains the rule. North America is the most favorable area, but the recovery in Europe, particularly in Eastern Europe, is important and bodes well for the strength of the rebound.*

## Evolutions récentes et perspectives à 3 mois de l'emploi

### Recent developments and 3 month forecast for employment



A peu près stable autour de zéro, l'indicateur correspond globalement à la stabilité des effectifs dans le monde sur le passé récent comme pour l'avenir proche. L'Asie et l'Amérique du Nord restent les zones les plus créatrices d'emploi. Les diminutions d'emploi ralentissent clairement dans l'Union européenne.

*Fairly stable around zero, the indicator reflects the overall stability of the workforce in the world, both for the recent past and the close future. Asia and North America remain the most creative areas of employment. Employment decreases are clearly slowing down in the European Union.*

## RÉSULTATS PAR ZONE GÉOGRAPHIQUE / RESULTS BY REGION

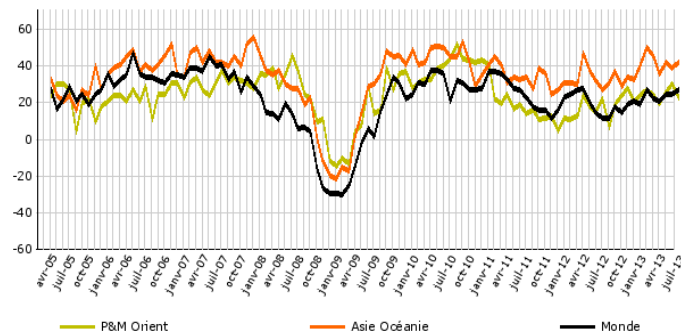
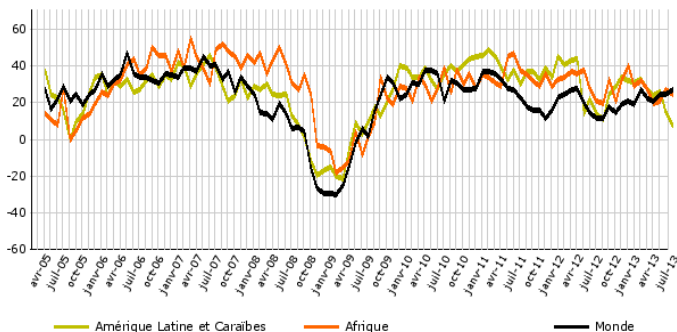
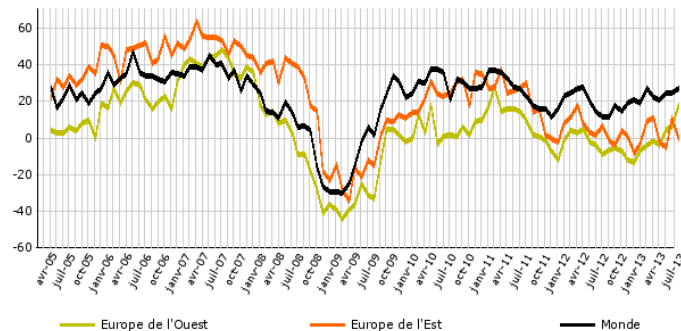
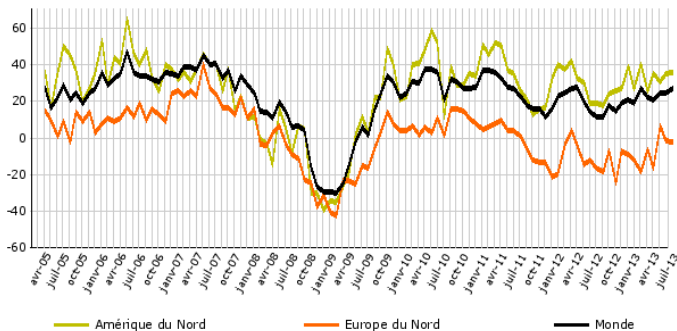
Les graphiques de ce document présentent les **soldes d'opinion en pourcentage** pour chacun des domaines que concerne l'enquête. Sur la colonne de gauche (résultats mondiaux et régionaux), les soldes sont pondérés et redressés. L'activité, les exportations et les investissements sont pondérés par le chiffre d'affaires de l'entreprise ; l'emploi par le nombre de salariés. Sur la colonne de droite, sont données des moyennes simples au niveau du pays et des circonscriptions constituées pour l'enquête. Ces moyennes sont données à titre indicatif et n'ont pas de valeur scientifique.

The graphics in this document present the **balances of opinion in percentage** for each of the areas concerned in the survey. On the left column (global and regional results), balances are weighted and adjusted. Activity, exports and investment are weighted by the company turnover, employment by the number of employees. On the right column, data are simple averages for the country level or established districts for the survey. These averages are given for information and have no scientific value.

### Perspectives à 1 an de la conjoncture mondiale / 1 year global economy expectations :

Sur l'année à venir, les perspectives de croissance dans votre zone géographique sont selon vous favorables, neutres, défavorables ?

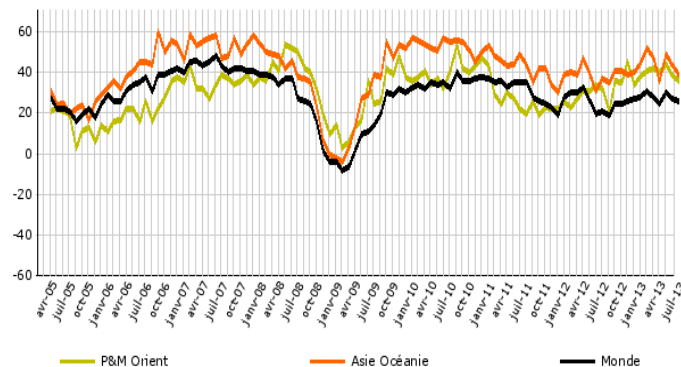
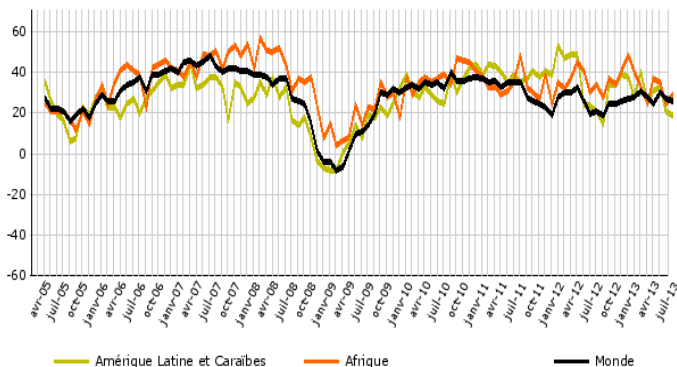
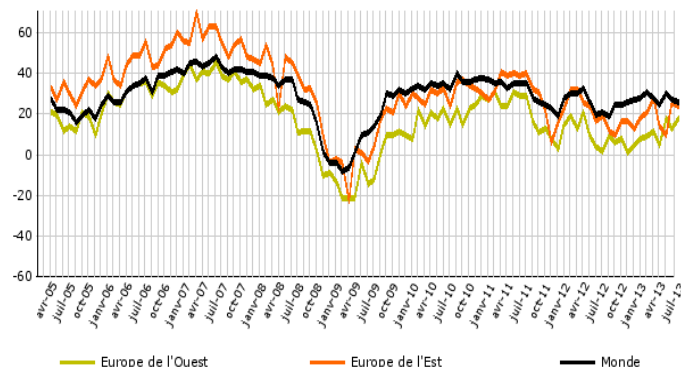
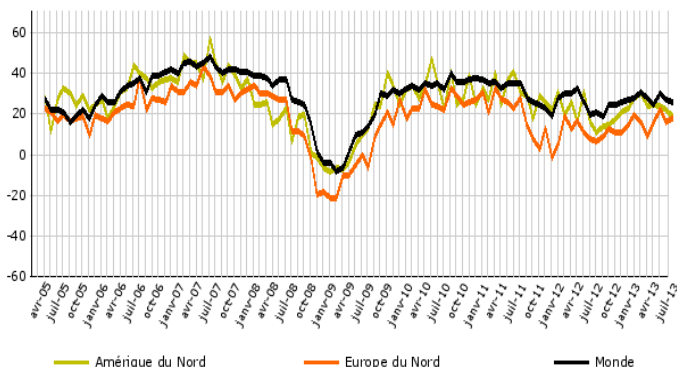
In the coming year, growth prospects, in your area, should be favourable, neutral or negative ?



### Perspectives à 1 an de l'activité des entreprises françaises / 1 year french firms activity expectations :

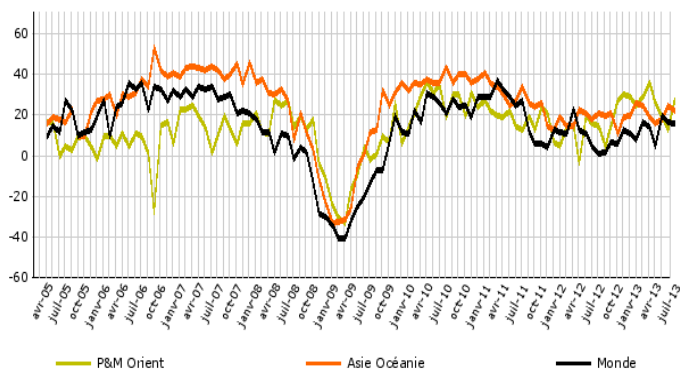
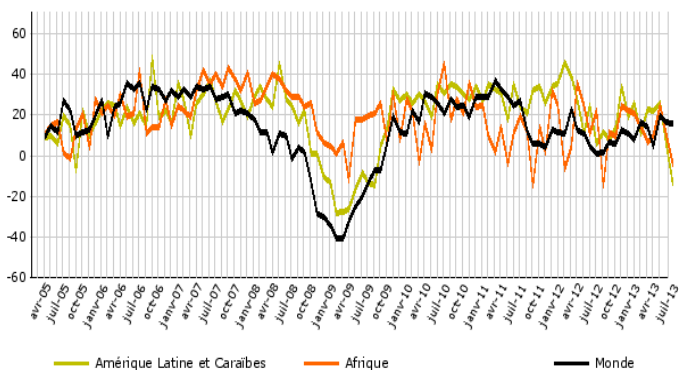
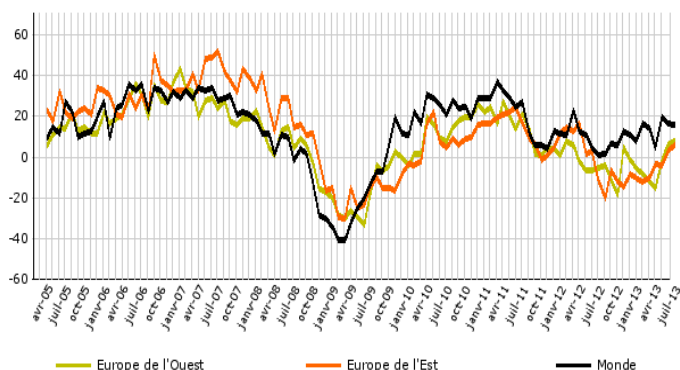
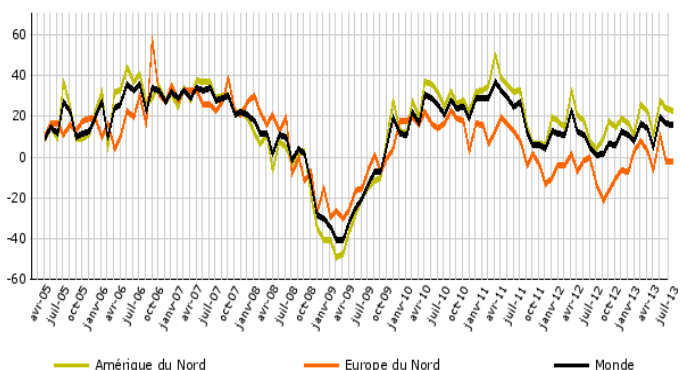
Sur l'année à venir, l'activité de votre entreprise sur votre zone va augmenter, rester stable, diminuer ?

In the coming year, is the activity of your company, in your area, increasing, stable, decreasing ?



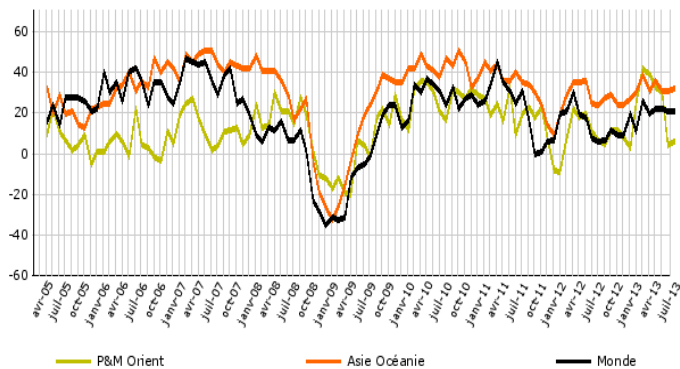
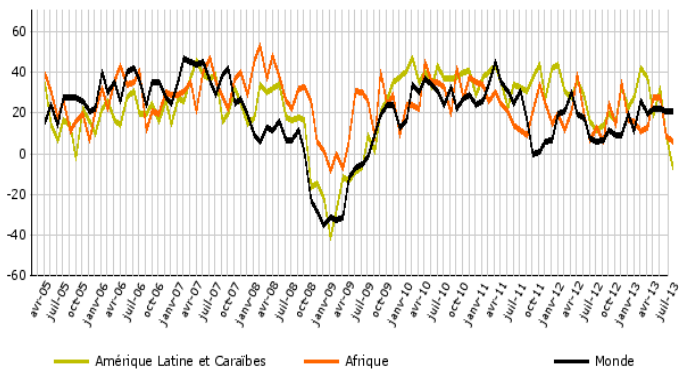
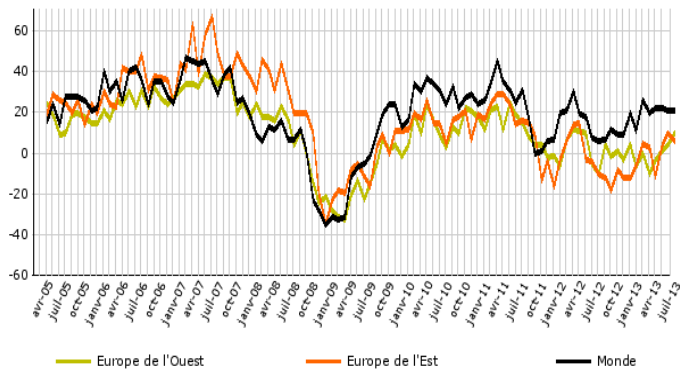
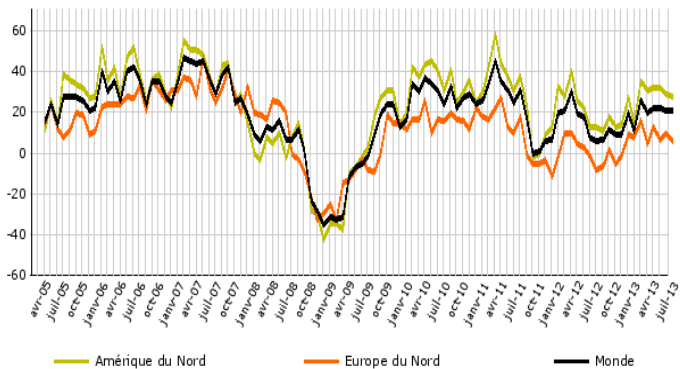
**Evolutions récentes de l'activité** / Recent developments of activity :

Sur les trois derniers mois l'activité de votre entreprise sur votre zone a-t-elle augmenté, est restée stable, a diminué ?  
 In the last three months, your business activity, in your area, has increased, remained stable, declined ?



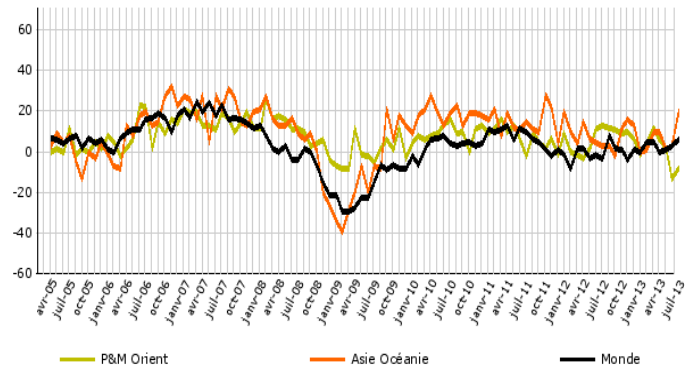
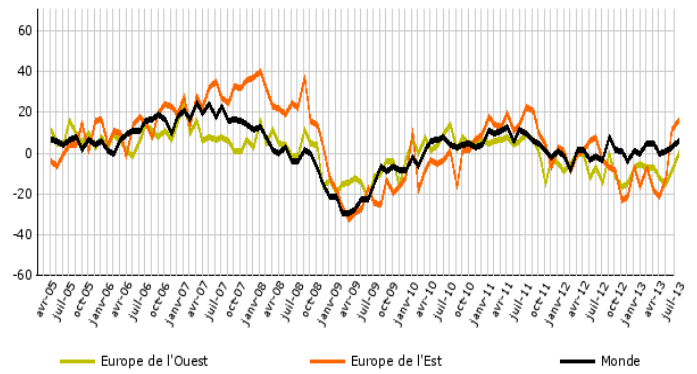
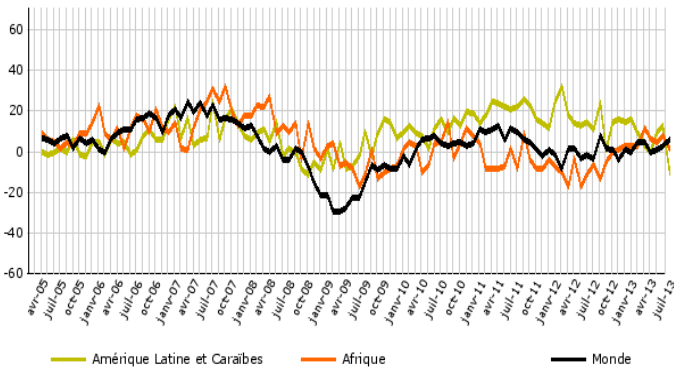
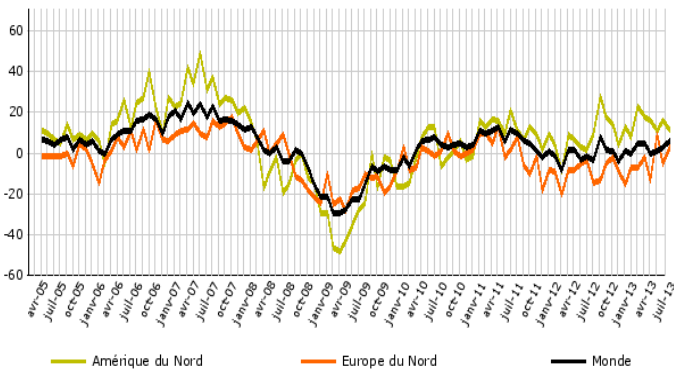
**Perspectives d'activité à trois mois** / 3 month activity expectations :

Sur les trois prochains mois, l'activité de votre entreprise dans votre zone devrait selon vous augmenter, rester stable, diminuer ?  
 Over the next three months, is the activity of your business, in your area, increasing, stable, decreasing ?



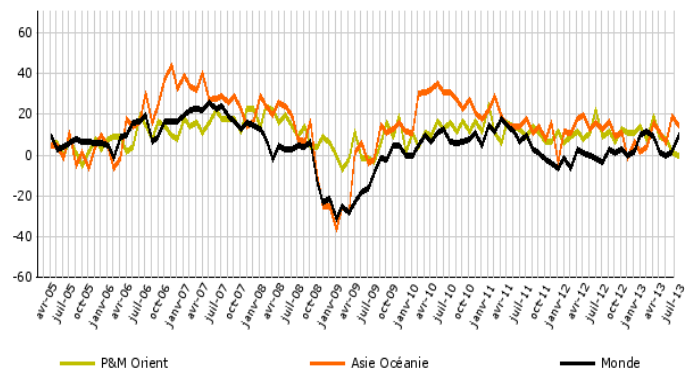
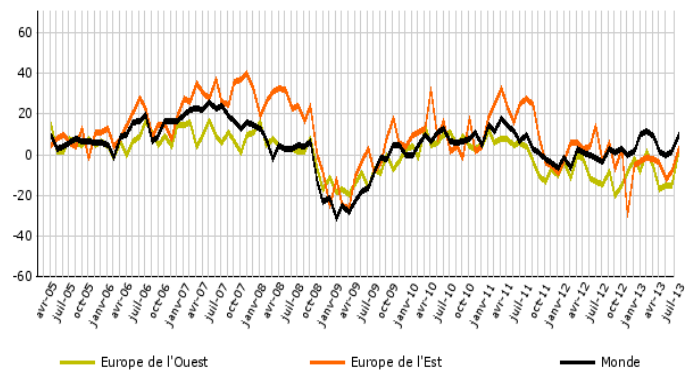
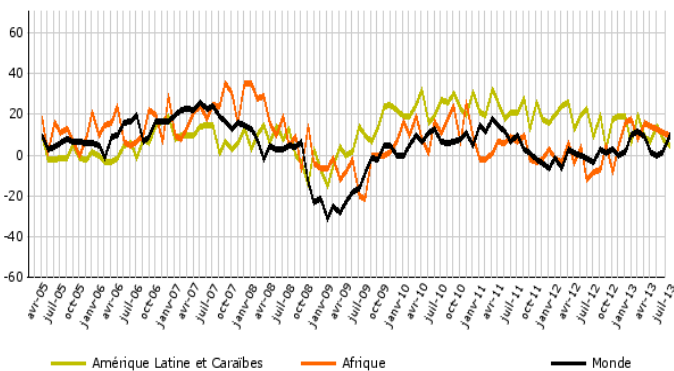
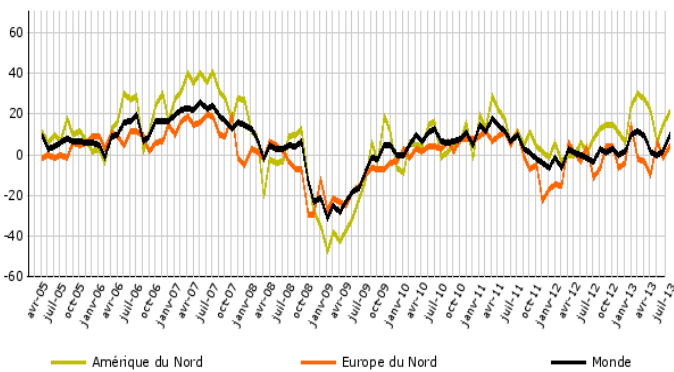
## Evolutions récentes des investissements / Recent developments in investment :

Sur les trois derniers mois, les investissements de votre entreprise dans votre pays de résidence ont augmenté, sont restés stables, ont diminué ?  
Over the last three months, your company's investment, in your country of residence, have increased, remained stable, declined ?



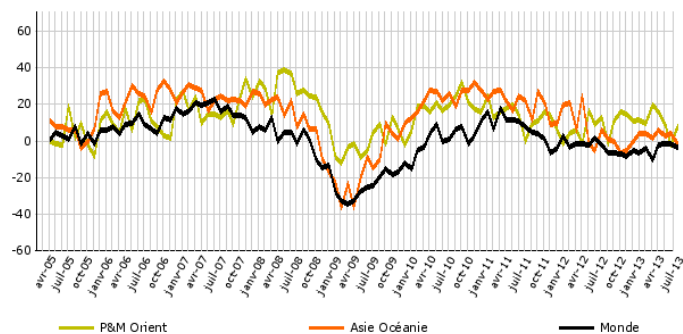
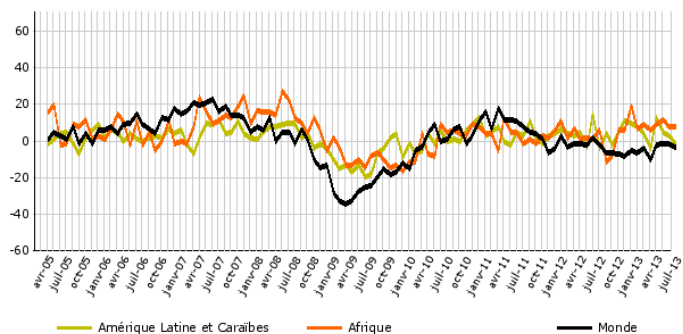
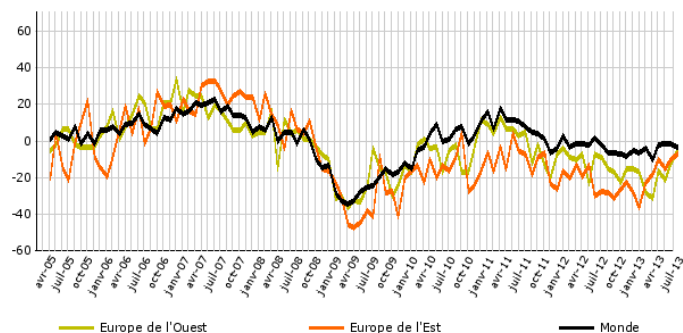
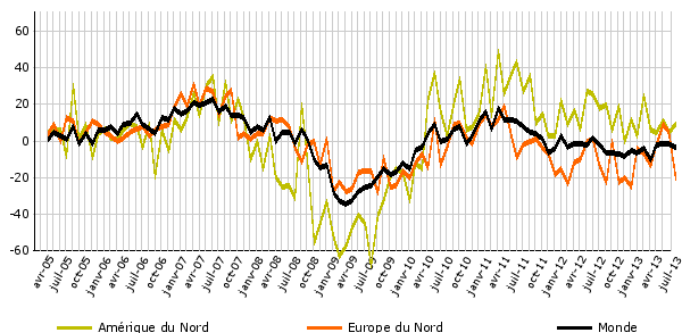
## Perspectives des investissements à trois mois / 3 month activity expectations :

Sur les trois prochains mois, les investissements de votre entreprise dans votre zone devraient selon vous augmenter, rester stables, diminuer ?  
Over the next three months, are investments of your company, in your area, increasing, stable, decreasing ?



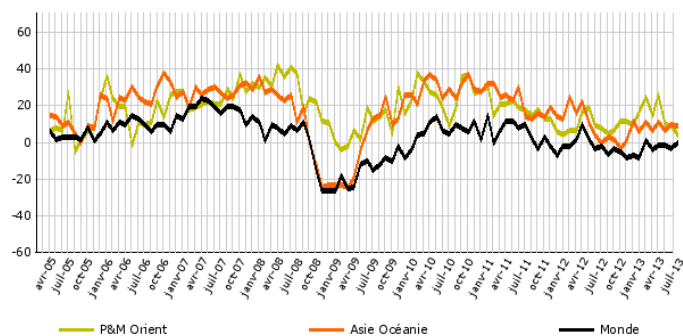
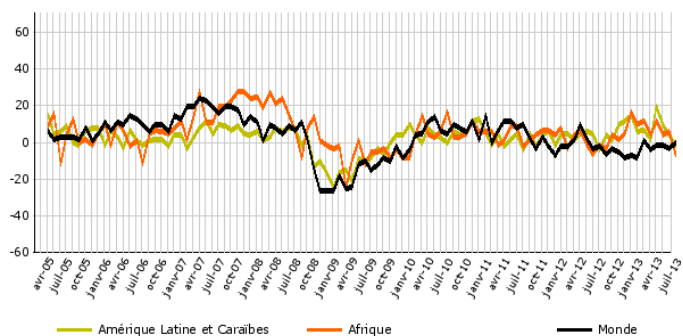
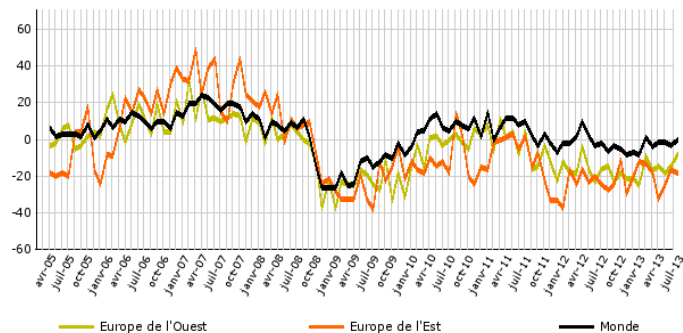
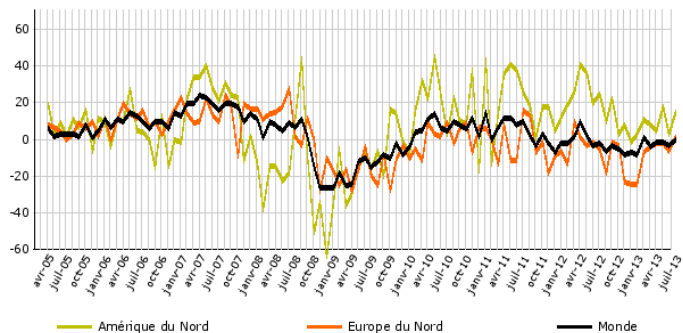
## Evolutions récentes de l'emploi / Recent developments in employment :

Sur les trois derniers mois, l'emploi de votre entreprise dans votre zone a augmenté, est resté stable, a diminué ?  
Over the last three months, employment in your company, in your area, has increased, remained stable, declined ?



## Perspective d'emploi à trois mois / 3 month employment expectations :

Sur les trois prochains mois, l'emploi de votre entreprise dans votre zone devrait selon vous augmenter, rester stable, diminuer ?  
Over the next three months, is employment in your company, in your area, increasing, stable, decreasing ?



### Note méthodologique

Ce document rassemble les réponses obtenues par le baromètre CCE-Ensaie, en présentant les résultats au niveau mondial, régional et par structure. Seuls les graphiques correspondant au monde aux grandes régions géographiques (Cf. table des zones agrégées ci-dessous) font l'objet d'un traitement statistique (méthodologie du sondage par strate). Les graphiques correspondant à la structure (section) et à la circonscription (pays ou groupe de pays) sont des moyennes simples, fournies à titre informatif qui n'ont pas de valeur scientifique et peuvent être entachés d'une forte volatilité du fait du nombre limité de répondants. Pour tous les graphiques, l'ordonnée correspond à une différence de soldes : proportion de réponses positives moins la proportion de réponses négatives pour chaque question. Les soldes sont construits par strate et redressés afin de prendre en compte la structure géographique et les chiffres d'affaires de chacune des entreprises.

### Méthodologie du redressement par strates

Pour rendre mieux compte des variations de notre échantillon, nous avons redressé les informations fournies à la fois géographiquement et sectoriellement. Cela permet une meilleure représentativité des observations en fonction de données macroéconomiques plus importantes. A l'échelle du questionnaire (circonscriptions et secteurs fournis par les CCE) nous avons redressé les informations suivant plusieurs indicateurs.

Les soldes d'activité sont redressés par le chiffre d'affaires des filiales françaises à l'étranger. Les soldes d'exportation sont redressés par les exportations françaises de biens à l'étranger (CAF-FAB, hors matériel militaire). Les soldes d'investissement sont redressés par les investissements directs à l'étranger. Les soldes d'emploi sont redressés par les effectifs des filiales françaises à l'étranger. Les soldes de perspectives de croissance à long terme sont redressés par le Pib. Le redressement s'effectue par une pondération des soldes au niveau des circonscriptions et secteurs des CCE. Les circonscriptions sont ensuite agrégées pour rendre la publication plus lisible.

### Table des zones agrégées

Amérique Latine et Caraïbes	Mexique, Amérique Centrale, Mercosur, Chili, Pays Andins et Caraïbes
Amérique Nord	Etats-Unis, Canada
Afrique	Maghreb, Afrique Subsaharienne
Europe Ouest	Allemagne, Autriche, Suisse, Benelux, Espagne, Portugal, Andorre, Italie, Malte, Monaco
Europe Nord	Royaume-Uni, Irlande, Danemark, Suède, Finlande, Islande, Norvège
Europe Est	PECO, Balkans, Russie, CEI
Moyen Orient	Turquie, Proche Orient, Arabie Saoudite, Koweït, Iran, Irak, Qatar, Emirats Arabes Unis, Yémen, Afghanistan, Oman
Asie Océanie	Asie du Sud, ASEAN, Grande Chine, Japon, Corée, Océanie